

臺北典藏植物園典藏探秘：揭開綠建築的綠色奇蹟

1. ETFE 膜屋頂 | 日常節約能源指標

ETFE 膜屋頂透光率極高、結構輕巧、節能保溫且耐用，是溫室與建築的理想選擇。

2. 水牆冷卻與噴霧系統 | 日常節約能源指標

透過水的蒸散作用吸收熱量使室內溫到冷卻降溫，並維持室內植物所需溼度。

3. 循環風扇 | 室內環境指標

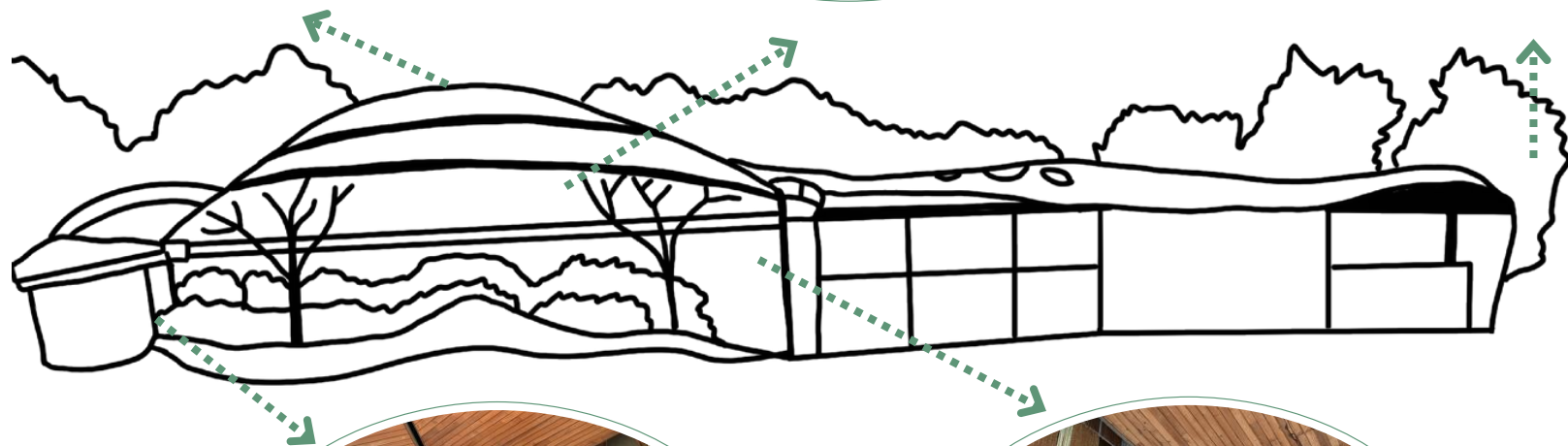
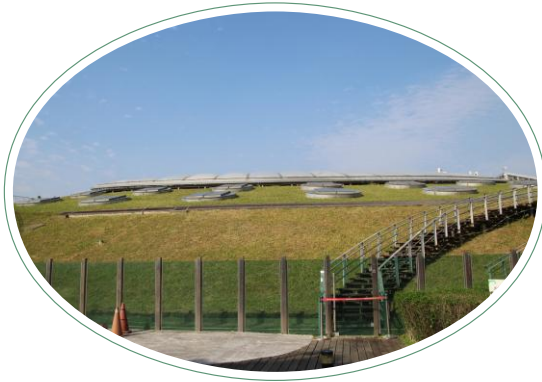
風扇可促進自然通風與空氣循環，提升室內舒適度，減少對空調的依賴。

4. 老樹保存 | 生物多樣性指標

保存原有大樹，維護棲地與生態網絡，有助於生物多樣性與環境地景結合。

5. 屋頂綠化 | 綠化量指標

屋頂綠化增加綠覆面積、吸收二氧化碳，並具隔熱與排水功能。



※請依據上一頁數文字內容介紹對應圖片【 】填入正確的名稱

【屋頂綠化】



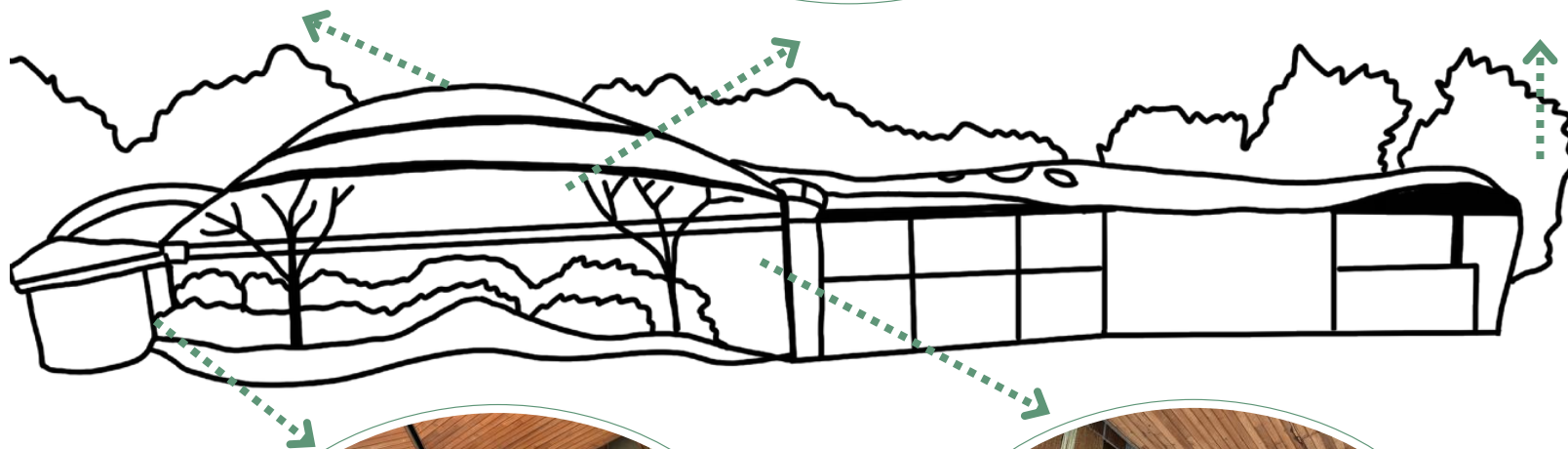
【ETFE 膜屋頂】



【老樹保存】



解答



【循環風扇】

【水牆冷卻與噴霧系統】

請依據上一頁數文字內容介紹對應圖片【 】填入正確的名稱